

AD

CASAS
EXCÉNTRICAS,
con pátina
Y SIN
normas

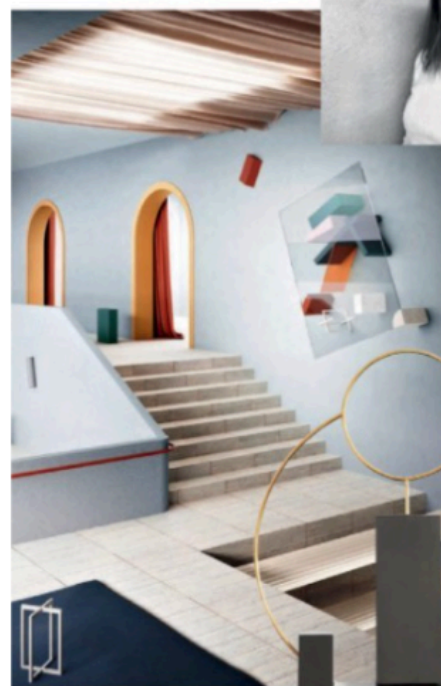
+
SALONES
listos para el
CAMBIO

alta
bohemia



Ocupar el TRONO

La perspectiva, la distorsión y las múltiples miradas. Atelier Avéus* explora conceptos que traduce en muebles esculturales, simbólicos y estéticos.



Yo diría que mi trabajo es narrativo porque el punto de partida siempre es una idea que se traduce en muebles: el simbolismo, el suprematismo o la espera son algunos de los temas que he explorado", comienza Morgane Roux, francesa y de 27 años, a quien descubrimos en el último Salone milanés con su instalación *The Symbolic Room*. La diseñadora había creado, con su marca *Atelier Avéus**, un interior-santuario lleno de arquetipos: la silla se convertía en trono, la mesa en altar, el jarrón en cáliz. Tras haber estudiado Arquitectura en París y Diseño de Producto en Milán (las dos disciplinas se respiran en sus obras), y vivir en São Paulo y Lisboa, ahora reside en Londres. Sus creaciones se mueven entre el diseño y el arte, son piezas conceptuales, filosóficas y esculturales, volúmenes fuertes y elegantes que lanza por colecciones. "Aspiro a mostrar algo más que objetos funcionales, quiero que desencadenen algo más profundo y sensible, como un estado de ánimo o una atmósfera específicos. Deberían contar una historia e impactar emocionalmente también", prosigue. Entre sus referencias, además de Mario Botta, sobre quien escribió su tesis, nombres tan dispares como Escher, Jim Jarmusch, Hopper o John Register. Una chica con concepto. ATRIEAVAVES.COM © PORROCIO LEY

Render junto a Massimo Colonna con (en la pared) mesa de madera, acero, mármol y cemento de la serie Non-Objective Tables de Morgane

Roux, su fundadora (arriba), ticha, butaca Throne y arriba, lámparas Constellation, todo de su instalación *The Symbolic Room*.